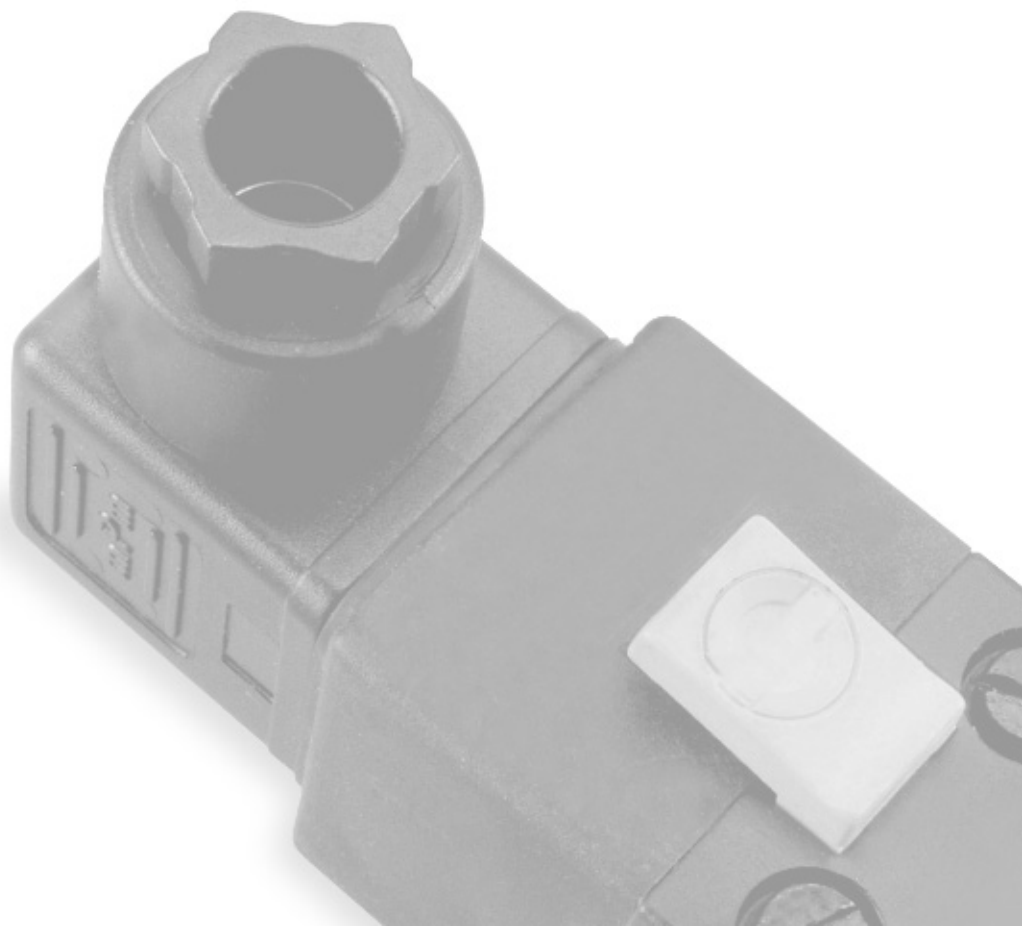
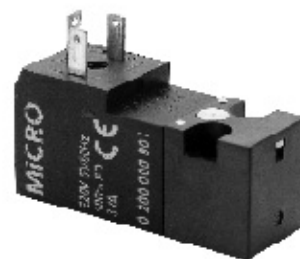


SOLENOIDES



Tipo.....	Cabeza de mando electropneumático, 3/2 normal cerrada, ancho 15 mm
Actuador manual	Monoestable
Presión de trabajo	0...8 bar
Diámetro de pasaje	0,8 mm
Caudal a 6 bar.....	16 l/min
Fluidos	Aire comprimido o gases neutros, filtrados a 50 µ, sin lubricación
Conexión ED	100%
Protección.....	IP 65 (con la ficha colocada y ajustada)
Temperatura ambiente....	-10...50 °C (14...122 °F)
Tiempo de respuesta	5 - 15 ms
Clase de aislación	F (CEI 85)

CE



Tensión	Potencia	MiCRO
220/230 V 50/60 Hz	3 VA	0.200.000.901
110V 50/60Hz	3 VA	0.200.000.902
48V 50/60Hz	3 VA	0.200.000.937
24V 50/60Hz	3 VA	0.200.000.903
24 Vcc	1 W	0.200.000.923
12 Vcc	1 W	0.200.000.913

5

Ficha de conexión 15

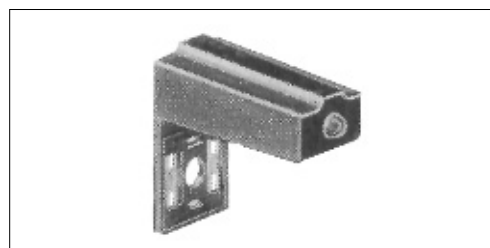
Descripción	MiCRO
2 contactos + tierra	0.200.000.938

Zócalo girable cada 90°



Indicador con LED para solenoide

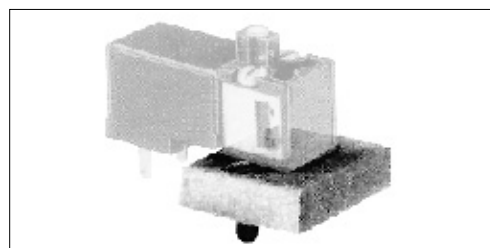
Tensión	MiCRO
220/230 V 50/60 H z/CC	0.900.000.628
110V 50/60Hz /CC	0.900.000.627
48V 50/60H z /CC	0.900.000.626
24V 50/60Hz /CC	0.900.000.481



Placa de adaptación a base norma CNOMO

Descripción	MiCRO
Placa de adaptación	0.200.000.939

Se utiliza para aplicar estos solenoides a las válvulas series VS y CH, para usos donde se requiera bajo consumo eléctrico.



Tipo.....	Solenoides para electroválvulas, ancho 22 mm
Presión de trabajo	0,5...10 bar
Diámetro de pasaje	1,1 mm
Diámetro de tubo-guía....	8 mm
Fluidos.....	Aire comprimido o gases neutros, filtrados a 50 µ, con o sin lubricación
Variación de tensión	± 10%
Variación de frecuencia ..	± 10%
Conexión ED	100%
Protección.....	IP 65 (con la ficha colocada y ajustada)
Temperatura ambiente....	Máx. 50 °C (122 °F)
Temperatura del aire.....	-10...60 °C (14...140 °F)
Tiempo de respuesta.....	Aprox. 10 ms
Clase de aislación	H
Encapsulado.....	En resina epoxi
Homologaciones.....	CE

CE



Tensión	Potencia	MiCRO
220V 50Hz - 240V 60Hz	11 VA	0.200.000.101
110V 50Hz - 120V 60Hz	11 VA	0.200.000.10
48V 50Hz - 48V 60Hz	10 VA	0.200.000.137
24V 50Hz - 24V 60Hz	10 VA	0.200.000.103
12V 50Hz - 12V 60Hz	9 VA	0.200.000.104
190 Vcc	9 W	0.200.000.109
110 Vcc	7 W	0.200.000.110
48 Vcc	8 W	0.200.000.111
24 Vcc	4 W	0.200.000.112
12 Vcc	4 W	0.200.000.113

Ficha de conexión 22

Descripción	MiCRO
2 contactos + tierra	0.200.000.138

Zócalo girable 180°



Tubo guía completo y conexión de escape

Tensión	MiCRO
Tubo guía completo	0.200.000.124
Conexión de escape	0.200.000.140

La conexión de escape posee rosca hembra M5.



Indicador con LED para solenoide

Tensión	Corriente mA	MiCRO
12/24V cc/ca	10	0.900.000.148
110V 50/60Hz	10	0.900.000.208
220V 50/60Hz	10	0.900.000.149



Tipo.....	Solenoides para electroválvulas, ancho 22 mm
Presión de trabajo	0,5...10 bar
Diámetro de pasaje	1,1 mm
Diámetro de tubo-guía....	9 mm
Fluidos.....	Aire comprimido o gases neutros, filtrados a 50 µ, con o sin lubricación
Variación de tensión	± 10%
Variación de frecuencia ..	± 10%
Conexión ED	100%
Protección.....	IP 65 (con la ficha colocada y ajustada)
Temperatura ambiente....	Máx. 50 °C (122 °F)
Temperatura del aire.....	-10...60 °C (14...140 °F)
Tiempo de respuesta	Aprox. 10 ms
Clase de aislación	H
Encapsulado.....	En resina epoxi
Homologaciones.....	CE

CE



Tensión	Potencia	MiCRO
220V 50/60Hz	6 VA	0.200.001.201
110V 50/60Hz	4,5 VA	0.200.001.202
48V 50/60Hz	8 VA	0.200.001.208
24V 50/60Hz	4,5 VA	0.200.001.203
24 Vcc	4,5 W	0.200.001.212
12 Vcc	4,5 W	0.200.001.213

5

Ficha de conexión 22 con LED - Global Class

Tensión	Color del LED	MiCRO
220V ca	Rojo	0.200.001.215
110V ca	Amarillo	0.200.001.216
24/48V ca	Verde	0.200.001.218
24V cc	Verde	0.200.001.217
12V cc	Verde	0.200.001.219

Zócalo girable 180°



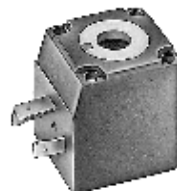
Tubo guía completo Global Class

MiCRO	
Tubo guía completo GC	0.200.001.214

La conexión de escape del tubo guía posee rosca hembra M5.



Tipo.....	Solenoides para electroválvulas, ancho 32mm
Presión de trabajo	0,5...10 bar (otras presiones según versión de válvula)
Diámetro de pasaje	2 mm (otros diámetros según versión de válvula)
Fluidos	Aire comprimido o gases neutros, filtrados a 50 µ, con o sin lubricación
Variación de tensión	± 10%
Variación de frecuencia ..	± 10%
Conexión ED	100%
Protección.....	IP 65 (con la ficha colocada y ajustada)
Temperatura ambiente....	Máx. 50 °C (122 °F)
Temperatura del aire.....	-10...60 °C (14...140 °F)
Conexión	DIN 43650-A
Tiempo de respuesta	Aprox. 10 ms
Clase de aislación	H
Encapsulado.....	En resina epoxi
Homologaciones.....	CE



Tensión	Potencia	MiCRO	Tensión	Potencia	MiCRO
220V 50Hz - 240V 60Hz	18 VA	0.200.000.001	12V 60Hz	23 W	0.200.000.008
110V 50Hz - 120V 60Hz	18 VA	0.200.000.002	190 Vcc	9 W	0.200.000.009
48V 50Hz - 48V 60Hz	23 VA	0.200.000.037	110 Vcc	9 W	0.200.000.010
24V 50Hz	18 VA	0.200.000.003	48 Vcc	10 W	0.200.000.011
12V 50Hz	23 VA	0.200.000.004	24 Vcc	7 W	0.200.000.012
24V 60Hz	18 VA	0.200.000.007	12 Vcc	10 W	0.200.000.013

Ficha de conexión 32 DIN 43650-A

Descripción	MiCRO
2 contactos + tierra	0.200.000.038
3 contactos + tierra	0.200.000.039

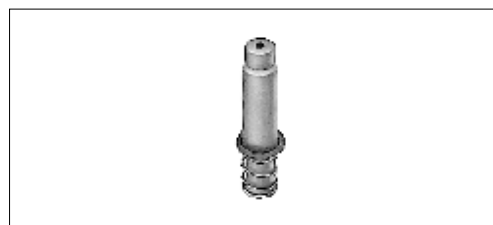
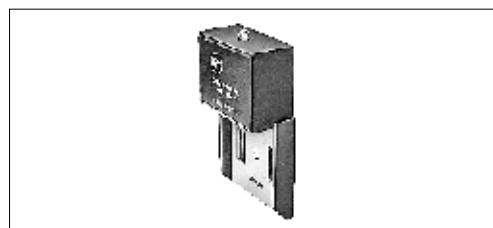
Zócalo girable 90°

Indicador con LED para solenoide

Tensión	Corriente mA	MiCRO
12/24V cc/ca	10	0.900.000.176
110V 50/60Hz	10	0.900.000.209
220V 50/60Hz	10	0.900.000.177

Tubo guía completo y conexión de escape

Aplicable a las siguientes válvulas				Código del tubo guía
0.210.002.332	0.210.002.354	0.210.002.432	0.210.002.454	0.200.000.024
0.210.002.532	0.210.002.554	0.210.002.632	0.210.002.654	
0.210.002.732	0.210.002.754	0.210.002.832	0.210.002.854	
0.210.002.932	0.210.002.954	0.210.003.032	0.210.003.054	
0.210.003.132	0.210.003.154	0.210.003.232	0.210.003.254	
0.210.003.332	0.210.003.354	0.210.003.432	0.210.003.454	
0.210.005.211	0.210.005.511	0.210.006.711	0.240.000.154	
0.240.000.155	0.240.000.176	0.240.000.177		
0.210.005.111	0.210.005.411	0.210.006.611		
0.210.005.311	0.210.005.611	0.210.006.811		
0.210.004.511	0.210.004.811	0.210.005.711	0.210.006.011	0.200.000.025
0.210.004.611	0.210.004.911	0.210.005.811	0.210.006.111	0.200.000.026
0.210.004.711	0.210.005.011	0.210.005.911	0.210.006.211	0.200.000.027
0.210.003.911	0.210.004.011	0.210.004.111	0.210.004.211	0.200.000.028
0.210.004.311	0.210.004.411	0.210.006.311	0.210.006.411	0.200.000.030
0.210.006.511	0.210.007.511			
0.210.006.911	0.210.007.011	0.210.007.111		0.200.000.032
0.210.007.211	0.210.007.311	0.210.007.411		0.200.000.035

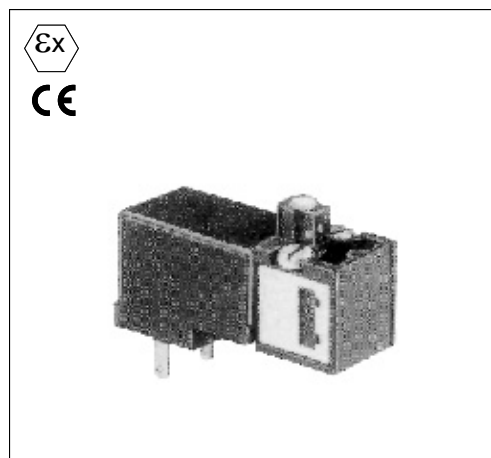


Descripción	MiCRO
Conexión de escape G1/8"	0.200.000.040

Tipo.....	Cabeza de mando electroneumático, 3/2 normal cerrada, antiexplosiva con seguridad intrínseca, ancho 15 mm
Normas.....	EN 50014, EN 50020, EN 50284 y EN 50281-1, Tipo EEx ia II C T6
Actuador manual	Monoestable
Presión de trabajo	1...7 bar
Diámetro de pasaje	0,5 mm
Caudal a 6 bar.....	12 l/min
Fluidos.....	Aire comprimido o gases neutros, filtrados a 10 µ, sin lubricación
Conexión ED	100%
Protección.....	IP 65 (con la ficha colocada y ajustada)
Temperatura ambiente....	-10...50 °C (14...122 °F)
Temperatura del aire.....	-10...30 °C (14...86 °F)
Tiempo de respuesta.....	8 a 15 ms
Clase de aislación	F (CEI 85)
Homologaciones.....	Certificación del Laboratoire Central des Industries Electriques LCIE 02 ATEX 6122X

Tensión	Potencia	MiCRO
12 Vcc	0,7 W	0.200.000.922
24 Vcc	0,7 W	0.200.000.921

Recomendadas para aplicaciones antiexplosivas en industrias químicas, petroleras, gasíferas, mineras, etc.



Ficha de conexión 15

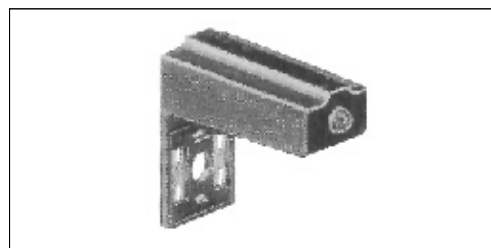
Descripción	MiCRO
2 contactos + tierra	0.200.000.938

Zócalo girable cada 90°



Indicador con LED para solenoide

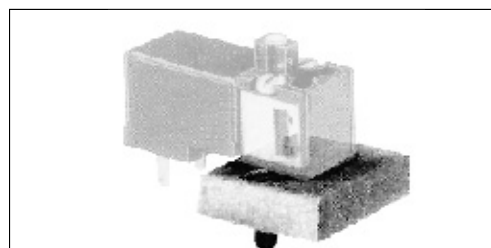
Tensión	MiCRO
24V-50/60 Hz / cc	0.900.000.481



Placa de adaptación a base norma CNOMO

Descripción	MiCRO
Placa de adaptación	0.200.000.939

Se utiliza para aplicar estos solenoides a las válvulas series VS y CH, para usos donde se requiera seguridad intrínseca.



Tipo.....	Solenoides antiexplosivos encapsulados según EN 50014 y EN 50028, ancho 30mm (tubo guía especial incluido)
	Tipo Ex m II 2 G T4/T5
Presión de trabajo	0,5...8 bar
Diámetro de pasaje	1,1 mm
Fluidos	Aire comprimido o gases neutros, filtrados a 50 µ, con o sin lubricación
Conexión del escape	M5x0,8
Variación de tensión	± 10%
Conexión ED	100%
Protección.....	IP 66
Tiempo de respuesta	10 ms
Clase de aislación	F
Certificaciones	Certificación CESI 02 ATEX 142X- Organismo CESI 0722 con notificación CESI 03 ATEX 075Q



Tensión	Potencia	
220V 50/60 Hz	3,2 VA	0.200.000.544
110V 50/60Hz	3,2 VA	0.200.000.545
24V 50/60Hz	3,2 VA	0.200.000.546
24 Vcc	3 W	0.200.000.551
12 Vcc	3 W	0.200.000.552